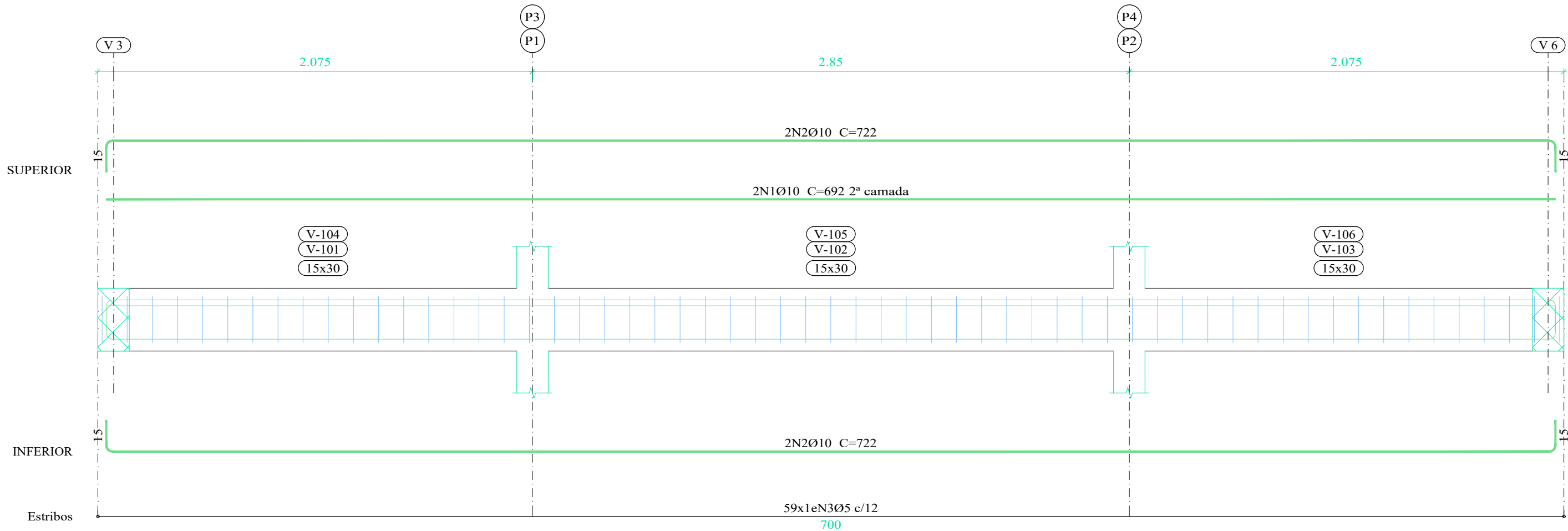
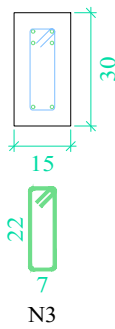


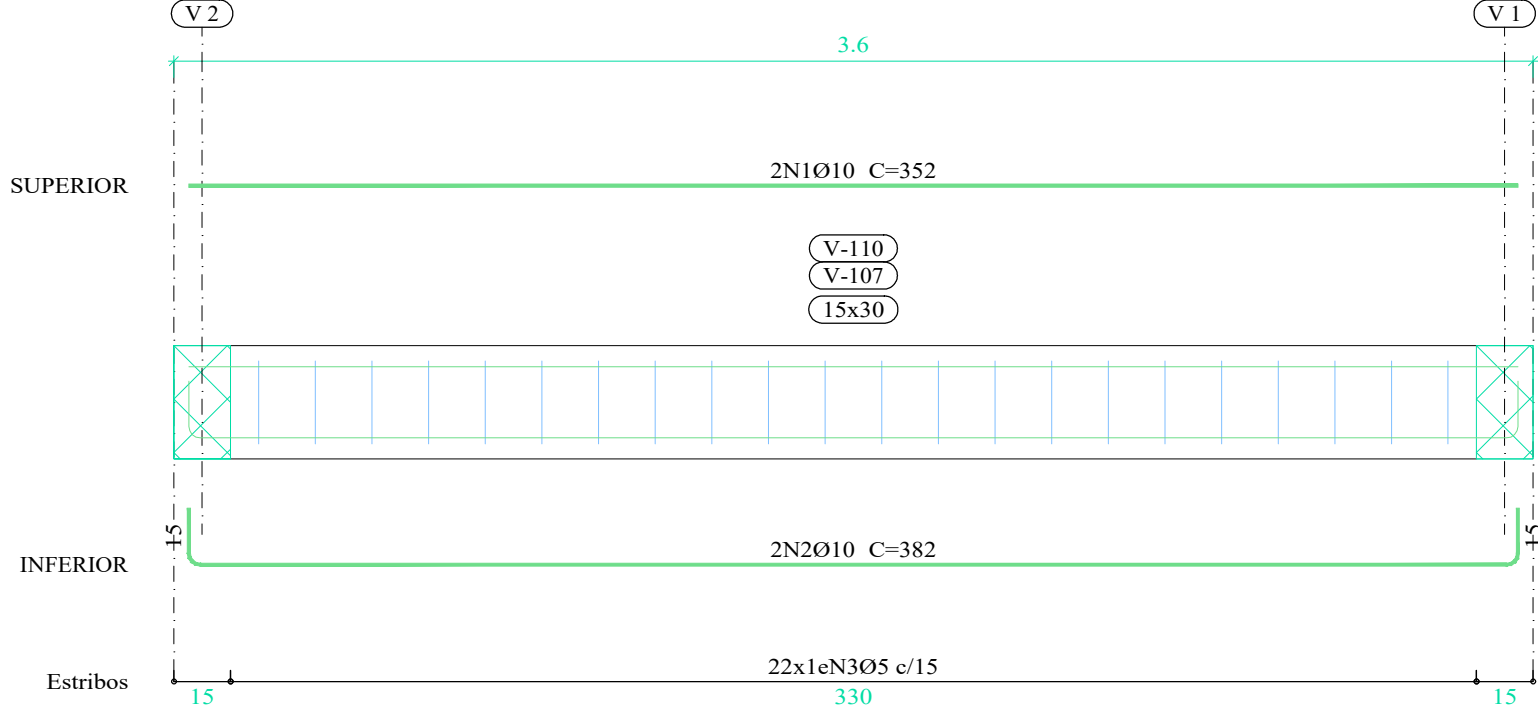
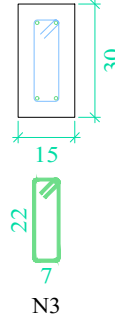
VIGA

V 1  
V 2

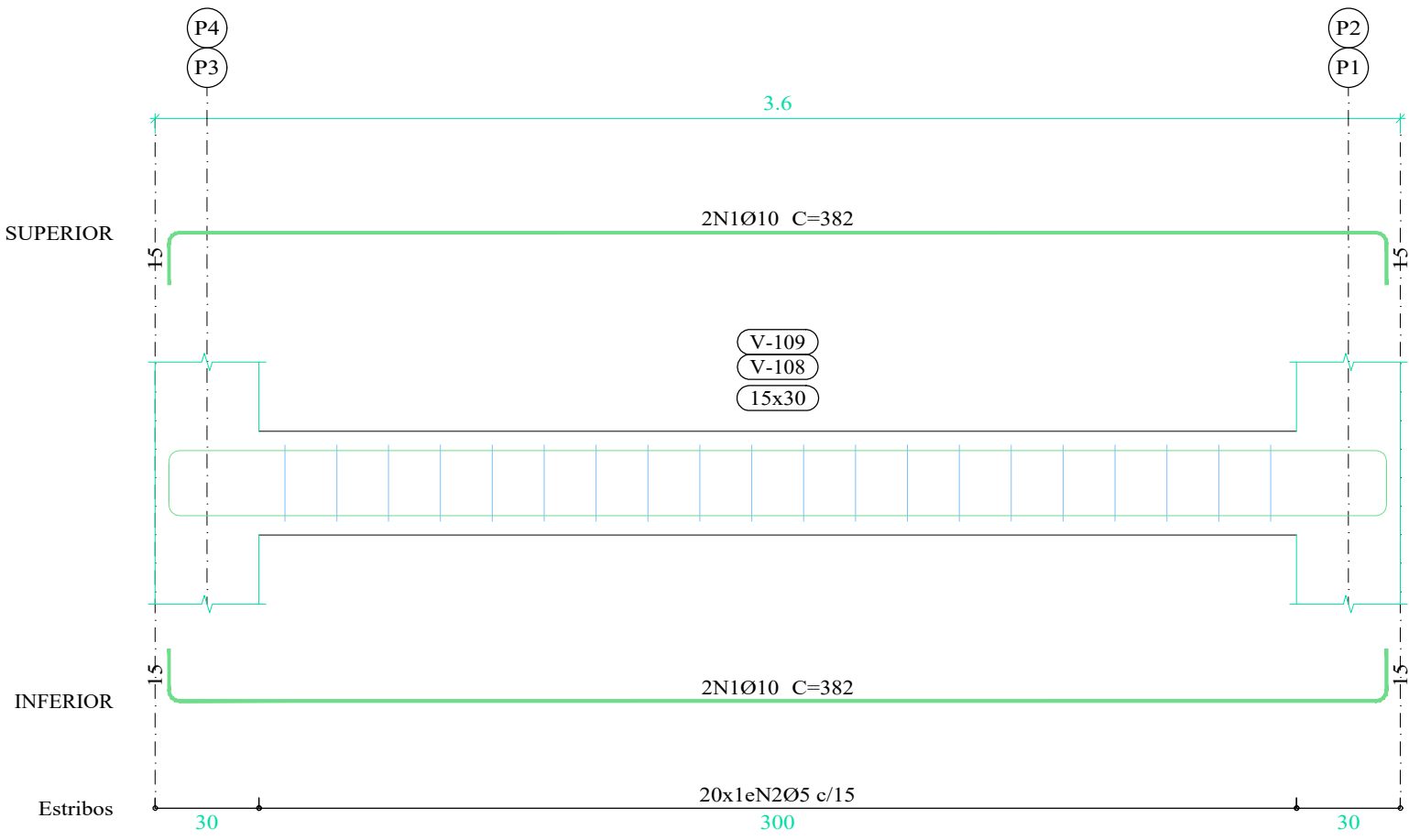
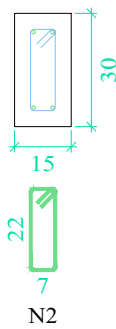


Nível do Térreo  
Desenho de vigas  
Concreto: C25, em geral  
Aço das barras: CA-50 e CA-60  
Aço dos estribos: CA-50 e CA-60  
Escala vigas 1:20  
Escala seções 1:20  
Escala aberturas 1:20

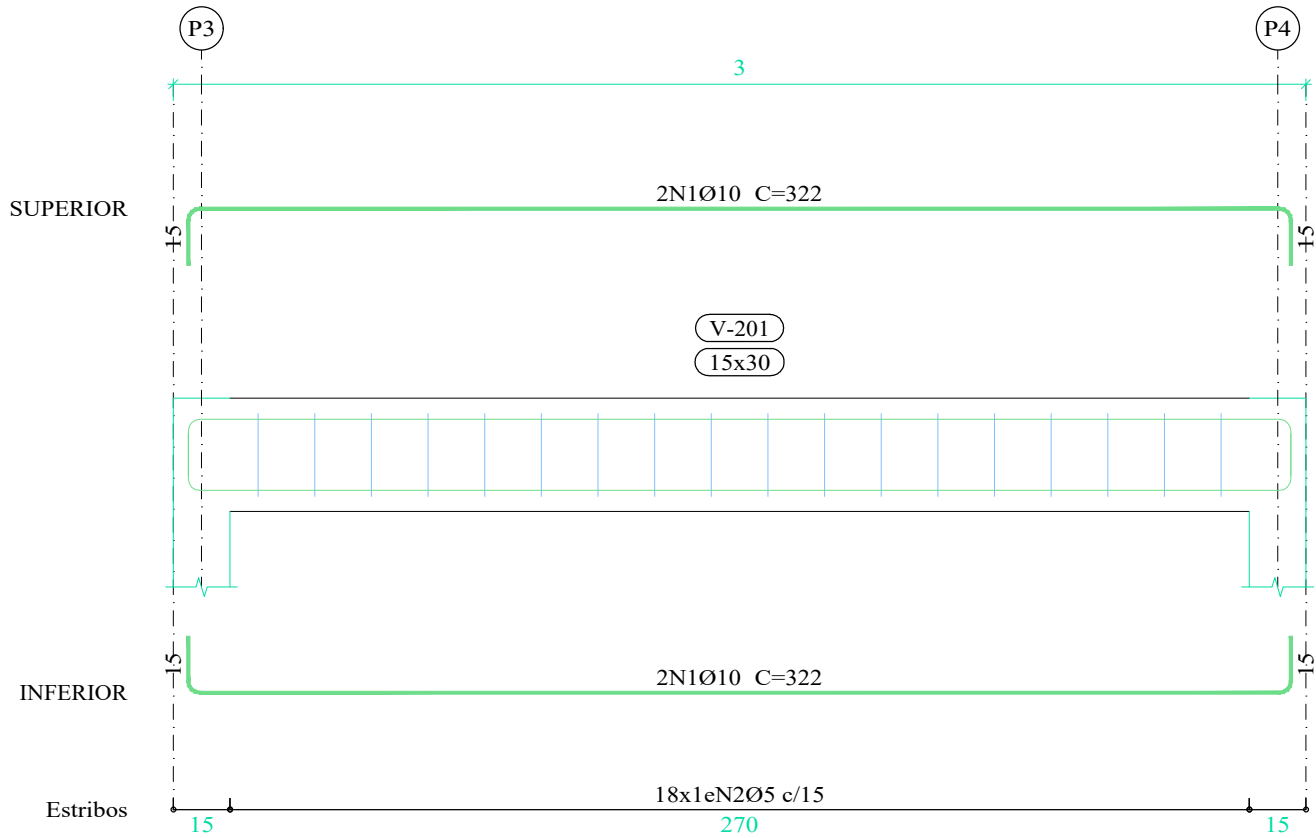
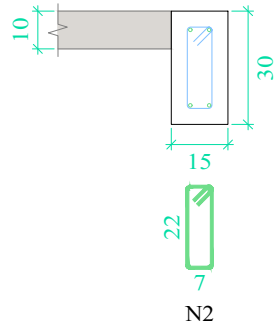
V 3  
V 6



V 4  
V 5

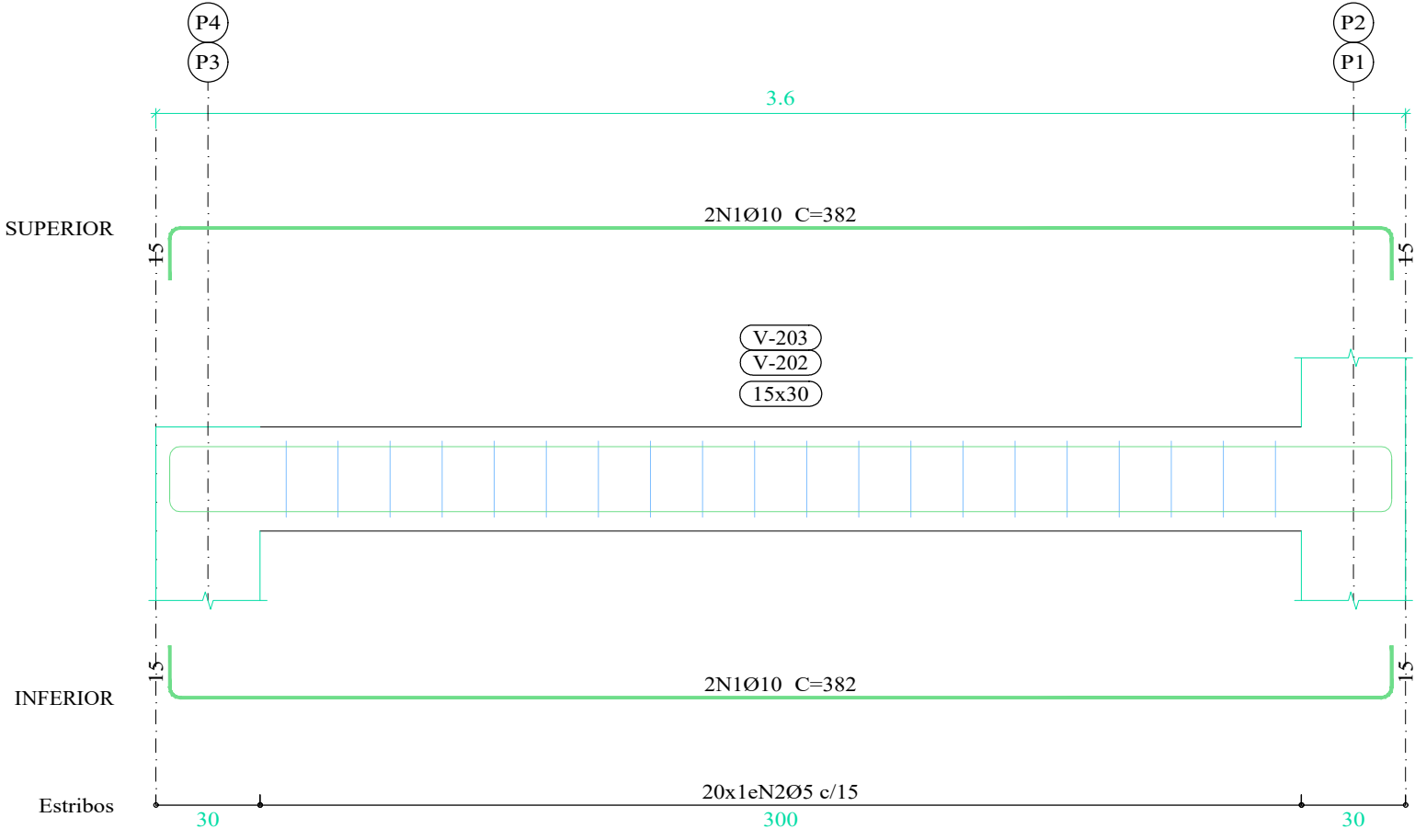
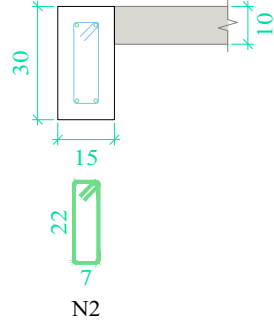


V 1

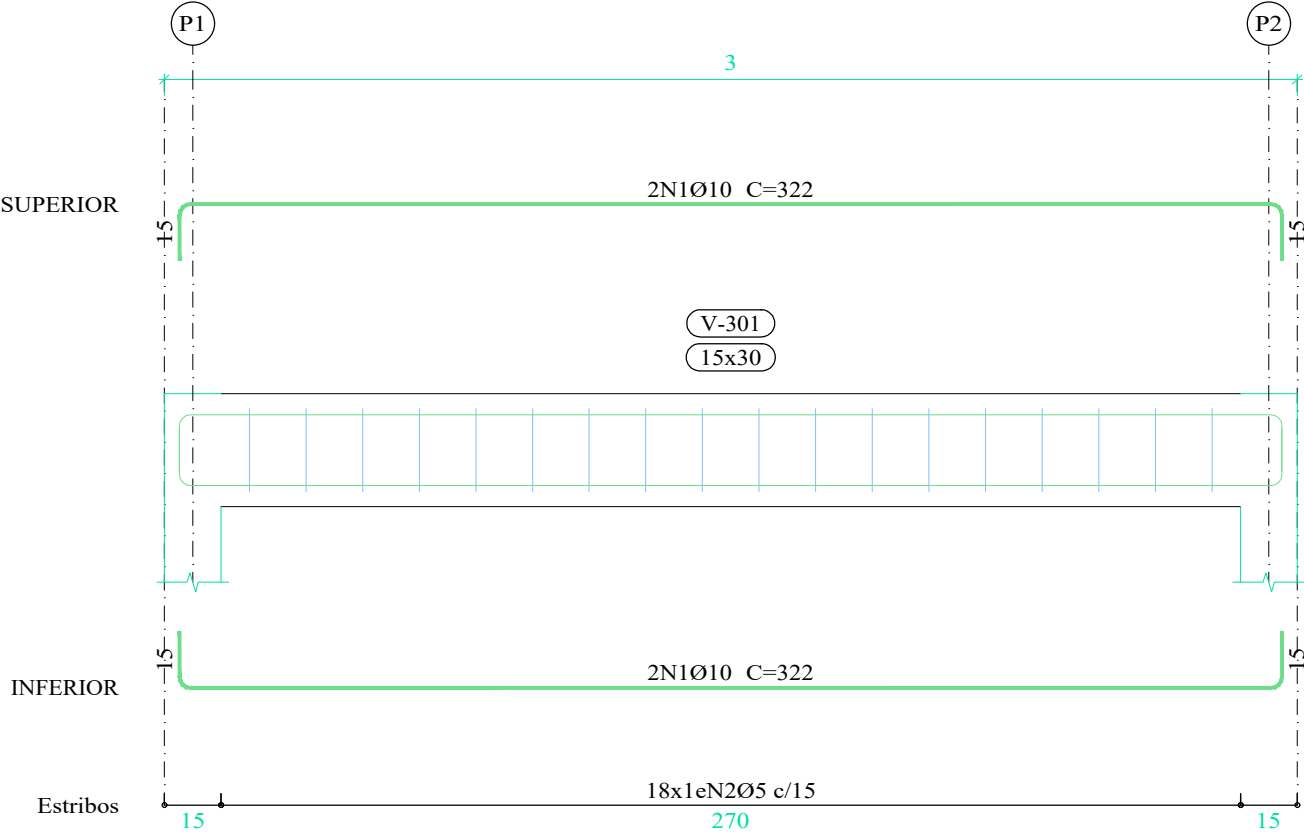
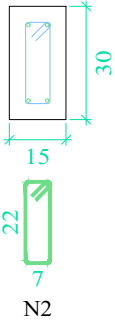


Nível da Rampa  
Desenho de vigas  
Concreto: C25, em geral  
Aço das barras: CA-50 e CA-60  
Aço dos estribos: CA-50 e CA-60  
Escala vigas 1:20  
Escala seções 1:20  
Escala aberturas 1:20

V 2  
V 3



V 1



Nível Superior  
Desenho de vigas  
Concreto: C25, em geral  
Aço das barras: CA-50 e CA-60  
Aço dos estribos: CA-50 e CA-60  
Escala vigas 1:20  
Escala seções 1:20  
Escala aberturas 1:20



NOVA  
FRIBURGO  
PREFEITURA

SECRETARIA DE  
INFRAESTRUTURA  
E OBRAS

PISTA DE SKATE - PRAÇA DO CÔNEGO - FUNBOX (Det. 03)

Nº DO PROCESSO: ASSUNTO:  
PROJETO BÁSICO ESTRUTURAL DA PISTA DE SKATE DA PRAÇA DO CÔNEGO.

SECRETÁRIO DE OBRAS  
BERNARDO COELHO VERLY - MATRÍCULA : 62.009

SUBSECRETÁRIO DE PROJETOS  
E RESPONSÁVEL TÉCNICO  
LUAN LEITE FEIJÓ - CREA/RJ: 2013102356 - MATRÍCULA : 115.288

ENDEREÇO : PRAÇA SANT' ANNA, CÔNEGO - NOVA FRIBURGO - RJ. CEP: 28621-680

ARMAÇÃO DAS VIGAS BALDRAME, RAMPA E SUPERIOR NÍVEL = 0,00m AO 1.30m.

PRANCHA :	ESCALA :	DATA :	PRANCHA :
840 X 529	INDICADA	NOV / 2025	01/01

Nota de projeto:  
Devido o relatório de sondagem ter apresentado uma resistência baixa do solo, o mesmo deverá ser compactado antes de receber a estrutura, para evitar o aparecimento de trincas ou fissuras.